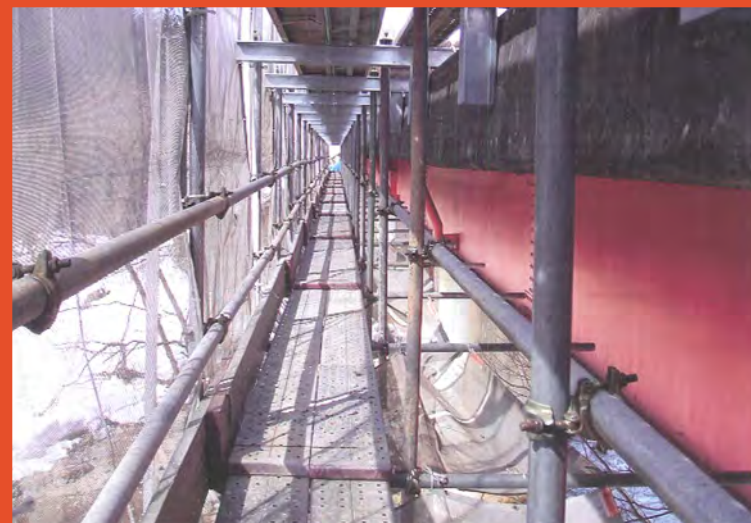


サークルG工法 H鋼アーム編 使用事例



事例①



〈柵の取り換えでの設置〉

保護柵の取り換え工事にH鋼アームを使用しています。アームの上に足場板を敷き、下には吊るした単管の上に足場板を乗せて、足場と通路を設けています。

事例②



〈橋桁の点検・補修での設置〉

橋桁の塗装やボルトの緩み等の点検・補修で使用しています。吊るした単管から更に伸ばして足場板を乗せることで橋梁下の補修工事が行えます。伸ばした単管はチェーンで固定します。

