



～がんばろう日本!!～

被災された方々、および関係者の方々へ...

この度の東日本大震災により被災された皆様に、心よりお悔やみ、お見舞い申し上げます。

あれから2ヶ月が過ぎようとしています。引き続き現地に於いて救済救援活動に身を挺しておられる方々に敬意を表します。

戦後日本が経験したことのない大災害に遭遇し、今なお放射能が広範囲の人々に恐怖を与えています。

一方で、勇気がつけられることも起きています。被災地から派生した強固な連帯感が、全国へ、そして、全世界へ、大きく広がってきています。「思いやり」と「分かち合い」の

輪の広がりで、この絆が人間本来の不屈の精神を目覚めさせて、

ゆくりとではありますが、復興への道を、人々は着実に歩みはじめています。

一日も早く被災された人々に笑顔が戻ることをお祈りいたしております。

私どもが阪神大震災にみまわれた時には、多くの方々に支えていただきました。

あの時に心から思った「ありがとう」を、今度は私どもがお返りする番です。

建設業界に携わる一員として、やはり仕事は沢山あると思います。

震災復興を使命として、我われ社員一同、被災地へ元気を注入できるよう全精力を尽くします。

代表取締役 嶋西 高志

## よさこいで東日本に元気を



### よさこい祭りの歴史

よさこい祭りは、昭和29年8月に不況を吹き飛ばし、市民の健康と繁栄を祈願し、商店街振興を促すため徳島の阿波踊りに対抗する形で、高知商工会議所が中心となり発足しました。

(第一回開催に先立つ昭和25年、南国高知産業大博覧会にて初披露)

祭りはパレード形式で開催され、約15,000人以上の鳴子を持った踊り子が工夫を凝らし、地方車には華やかな飾り付けをして市内を乱舞する南国土佐の夏のお祭りです。現在よさこい祭りは時代の流れに敏感に新しいものを取り入れ、チームの個性化が進み、伝統的な音楽からロックのバンド演奏が増え、個性豊かな髪型や衣装も見所のひとつになっております。振り付けもヒップホップ調、ラップ調、サンバ調、ロック調、古典の踊りと工夫を凝らしており、見物人を飽きさせない祭りであります。

毎年芸能人の方も多数参加しており、最近では芸能人関係のプロデューサーチームも出てきて各チームが毎年レベルアップする内容も見逃せません。小さなお子様から若者やお年寄りまで幅広く参加して楽しめる南国土佐発祥のアツイ夏のお祭りです。まさに踊らにゃそんそん!

### 街を通り抜けるパレード



### ◆ ルール ◆

- ・チームあたりの参加人数は150人まで
- ・鳴子を持って前進する踊りの振付けを基本とする
- ・曲のアレンジは自由だがよさこい鳴子踊りのメロディを必ず入れる

### ◆ 鳴子とは ◆

高知県にはとても親しみのあるもので田畑の作物が鳥獣に荒らされるのを防ぐための仕掛けで横板に数本の竹片をぶら下げたものを縄に連ね、縄を引くとカチャカチャと音が鳴るようにしたもので四万十川沿いの山間部では今も使っている所があるようです。よさこい祭りで使用する為今の形に改良され伝統の鳴子は朱色をベースに黒と黄色がアクセントになっています。高知県在住だった音楽家 武政英策氏は、踊りの楽曲を作曲する際、鳴子を手に持って鳴らすことを思いついたそうです。よさこい祭りでは打ち方も審査の対象になるといいます。

### ステージで踊る踊り子達



### 個性溢れる衣装もよさこいの魅力



松本鋼機の踊り子  
淡路営業所の安富さん

## 主なよさこい祭り 「よさこい」を見て参加して熱くなろう!



**札幌YOSAKOIソーラン祭り**  
6月8日(水)～12日(日)  
大通開場 他各所  
参加団体数: 304 チーム



**神戸よさこいまつり**  
9月9日(金)～11日(日)  
ハーバーランド 他  
参加団体数: 126 チーム



**ひめじ良さ恋まつり**  
8月上旬  
大手前公園 他  
参加団体数: 42 チーム



**こいや祭り**  
9月  
中之島剣先公園 他  
参加団体数: 117 チーム



**東京原宿スーパーよさこい**  
8月27日(土)・28日(日)  
原宿表参道・明治神宮 他  
参加団体数: 98 チーム



**踊っこまつり**  
5月3日(火)・4日(水)  
加古川市役所前広場 他  
参加団体数: 94 チーム



**赤穂でえしよん祭り**  
11月6日(日)(予定)  
赤穂城跡公園花見広場  
参加団体数: 52 チーム



**京都さくらよさこい**  
5月3日(火)・4日(水)  
京都市役所前広場 他  
参加団体数: 124 チーム



**高知よさこいまつり**  
8月9日(火)～8月12日(金)  
中央公園 他  
参加団体数: 191 チーム



**第20回 小野まつり・おの恋おどり**  
8月21日(日)(前夜祭20日)  
大池総合公園 他  
参加団体数: 126 チーム



**大阪メチャハッピー祭**  
5月5日(木)  
大阪城天守閣前特設ステージ  
参加団体数: 78 チーム



**パサラ祭り**  
8月末  
奈良公園 他  
参加団体数: 53 チーム

日程などの詳細については各HPにてお確かめ下さい。



# 良いコンクリート造りをサポートする Matsumoto



## ①W-Checker

NETIS 登録番号 **KK-050023-A**

生コン単位量計。測定方式はエアメータ法に準拠。測定所要時間約3分。測定性能±5kg/m<sup>3</sup>。ウエツスクリーニング作業不要。



## ②コンクリート打継剤

ジョイントックス CT-400 NETIS 登録番号 **KT-070054-V**

洗い出し不要(ワイヤブラシ・高圧洗浄等の処理手間不要)

ディスパライトER NETIS 登録番号 **KK-990050-V**

ディスパライトORの姉妹品。ORに比べ洗い出し処理までの時間が長くとれます。

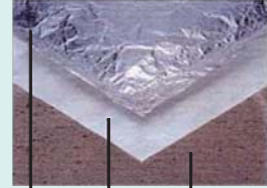
## ③誘発目地

スパンシール誘発目地 NETIS 登録番号 **HR-990005-V**

KB目地Aタイプ NETIS 登録番号 **HK-040003-V**

KB目地Jタイプ NETIS 登録番号 **HK-100037-A**

誘発目地を計画的に配置する事によりひび割れをコントロールし補修手間を省く。止水性能を備えた本体を使用する事で、ひび割れからの浸水を防ぎ鉄筋を腐食から守る事により、躯体の耐久性を向上させます。



## ④Qマット

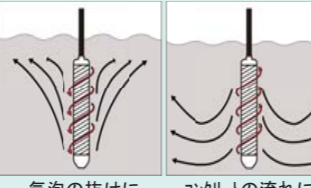
NETIS 登録番号 **KT-980368-V**

保湿養生シート(ランシール)と保温養生マット(マグウール)の2層構造で保湿養生と保温養生を同時に行います。



## ⑤スパイラル型バイフレータ NETIS申請中

振動体表面に螺旋状の凹凸を設け、振動伝播範囲を高めています。モータ回転方向を制御する事で効率的に締め固めが出来、バイフレータが鉄筋に絡まって引き抜きやすくなります。



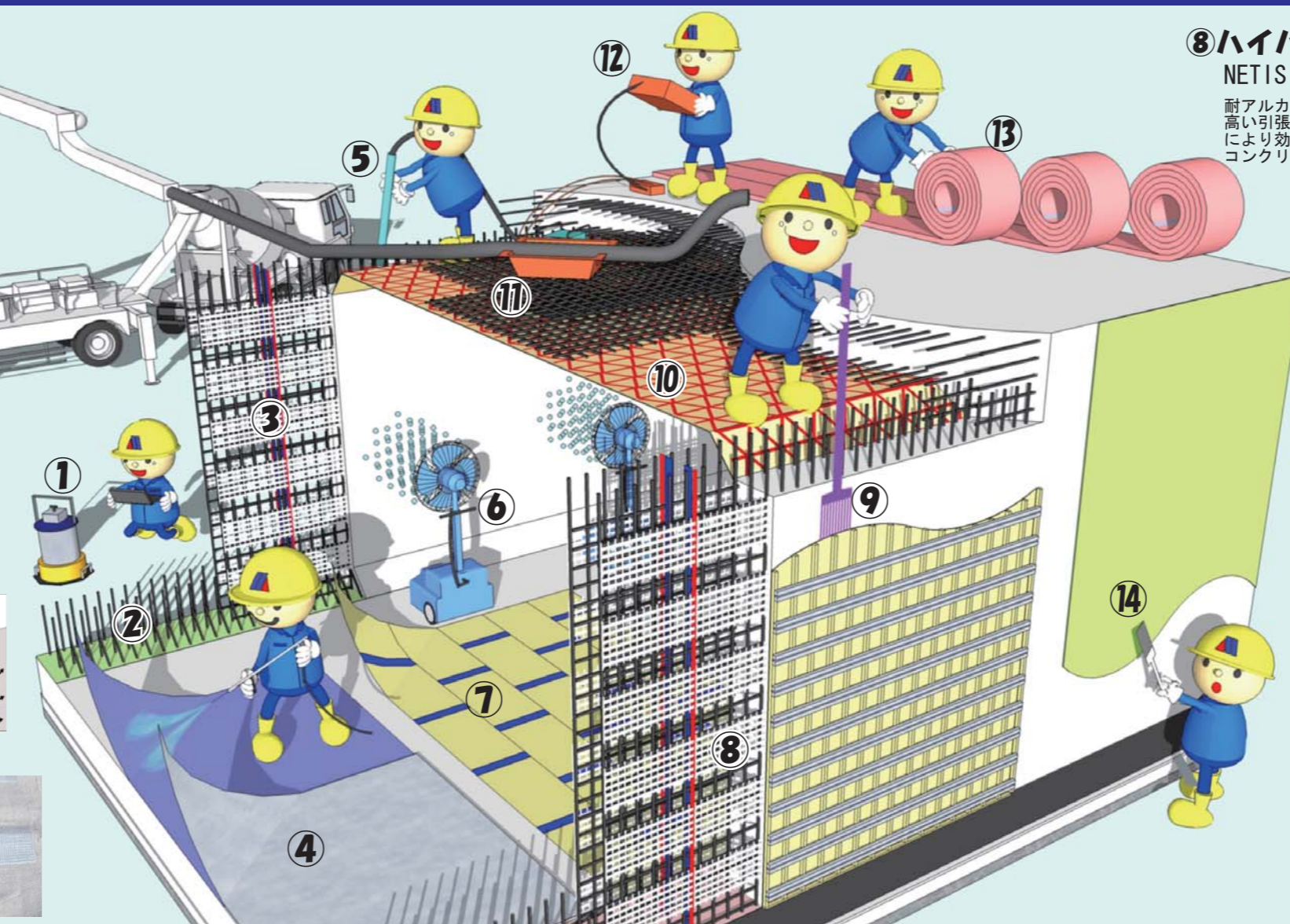
## ⑥ひやしたろう

細霧冷風により湿潤状態を維持します。

## ⑦コンマット1号-A

NETIS 登録番号 **CG-090027-A**

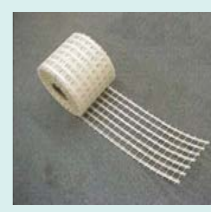
『見える化』養生マット。色の変化で湿潤状態を判別できる養生マットです。



## ⑧ハイパーネット60

NETIS 登録番号 **SK-080003-V**

耐アルカリ性ガラス繊維製ひび割れ低減用ネット。高い引張剛性とコンクリートとの良好な付着性能により効率的にひび割れを抑制し、耐久性の高いコンクリート硬化体を形成。



## ⑨ピカコン

NETIS 登録番号 **SK-040007-V**

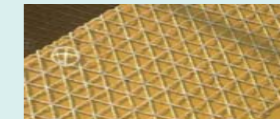
コンクリート表面気泡抜き取り器具。コンクリート表面の気泡痕を90%減少。



## ⑩SAMMシート

NETIS 登録番号 **KT-020020**

砂付3軸メッシュ。型枠内面に貼り付けコンクリートを打設する事によりコンクリートの剥落防止、コンクリートの表面付近でひび割れを抑制します。



## ⑪ホーススライダー(圧送ホース受け)

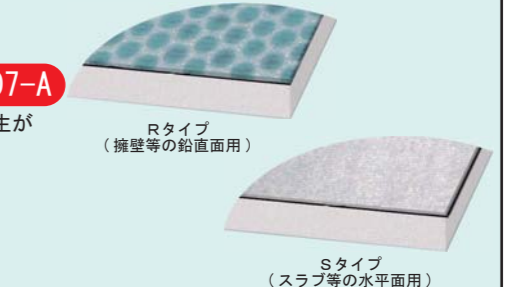
ホースの動きを吸収し、配筋の上を自由自在に滑ります。



## ⑫ジューデンダーCIFD-3

NETIS 登録番号 **KT-090011-A**

コンクリート充填検査システム。高密度配筋や目視が困難な箇所の充填状況が確認出来ます。『空気』『不完全な充填』『コンクリート』を明確に識別し、色分け表示出来る為一目で充填状態が分かります。



## ⑬うるおんマットS及びRタイプ

NETIS 登録番号 **CG-090024-A/CG-100007-A**

養生対象の構造物表面に敷設するだけで保湿養生と保温養生が同時に行える養生マットです。Rタイプは擁壁等の鉛直面での使用可能です。

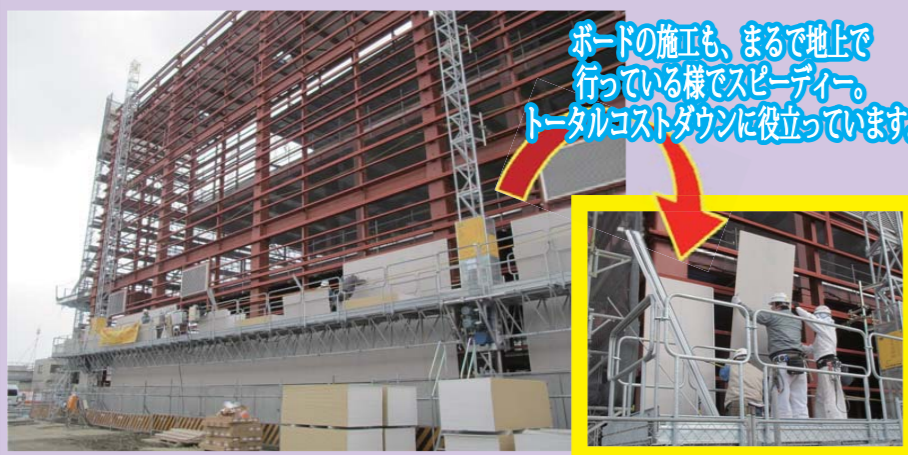
## ⑭クラックセイバー

NETIS 登録番号 **SK-080001-V**

塗布型高性能収縮低減剤。打設後のコンクリート表面に塗布する事で、初期の乾燥収縮を低減し微細なひび割れを抑制します。躯体の圧縮強度の発現、コンクリートの外観には影響を与えません。

## 食品工場新築工事での外壁工事にリフトクライマーが採用されました

現場はS造の工場で、ボードと防水シート、外壁鋼板の施工に使用され、従来の足場施工に比べ格段に安全で施工スピードが速くなった事で、現場の所長様はじめ、職人さんからも、かなりの高評価を頂いております。



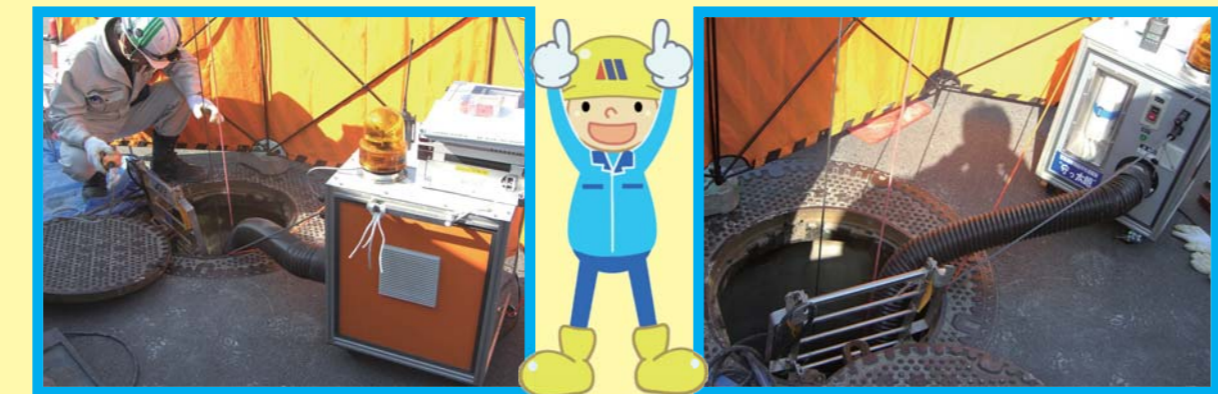
ボードの施工も、まるで地上で行っている様でスピーディー。トータルコストダウンに役立っています。

## 緊急連絡機能付き送風機

## “守っ太郎”が、街中で大活躍です!

前号で、ご紹介しました緊急連絡機能付き送風機“守っ太郎”ですが街中のマンホール内のビット工事で大活躍しています。今回ご紹介の現場は汚水幹線切替工事のマンホールビットでのハツリ・溶接作業で、地下10数メートルの作業員さんの大事な命を守っています!

従来の300φの送風機ダクトを設置したままでは作業員さんがいづりガラ等を搬出する時にダクトを再設置しなければならず、安全上その都度、硫化水素の濃度測定を行わねばならない為、“守っ太郎”はフル稼働しています。



危険作業の為、“守っ太郎”の設置、指測には現場監督さんも慎重でした

100φのダクトなので送風したままでもラクラク入坑することができますよ!

## いろんな現場で活躍する「べんりフター」



マンション屋根改修工事にて瓦材の荷揚・荷下ろしで御使用

携帯電話中継局新築工事にて資材の荷揚・荷下ろしで御使用

## リフトクライマー近況報告

仮設工業会様からの要請で移動昇降式足場に関する技術基準を日本でも確立して行く趣旨で、この機械を保有する全国のレンタル会社中心に日本での移動昇降式足場に関する技術基準作成委員会が、建設業労働災害防止協会 技術管理部 主任安全管理士の山崎弘志委員長のもと、東京で開催されています。

主に建物の外装メンテナンス工事、煙突改修工事、橋梁ハイビア改修工事等で全国で多く使用されている現在、海外規格(主にヨーロッパでのEN規格)に準じて使用されていますが、この機械自体、厚生労働省の通達に於いて、労働安全衛生規則上「足場としての取り扱い」となっており、この機械が労働安全規則や厚生労働省の通達に於いて示されている使用基準に照らし、法令を遵守し、かつ、安全に使用される為の技術基準を作成する目的で開催されています。

2011年6月頃には、厚生労働省の承認のもと、仮設工業会様より「移動昇降式足場に関する技術基準」が正式に発表される予定です。私どもリフトクライマー協会も今回の技術基準の基となる(組立指導員資格者)(設置計画資格者)(安全点検資格者)(整備技能資格者)の4資格を設定し、安全にリフトクライマーを使用して頂ける様に日々進んでいます。



日本リフトクライマー協会 <http://www.lift-climber.jp/>

## ライトポール

ポストコーン用カバー

◎ポストコーンの再生

◎高反射性能

◎コストダウン



一瞬にしてこの輝き!

詳しくは弊社担当員までお問合せ下さい。



病院改修工事にて内装材の荷下ろしボード等の荷揚で御使用



マンション新築工事にて生コンポンプ車が駐車出来ないとの事で生コンの荷揚で御使用

この様に「べんりフター」は、様々な用途で御使用される様になってきました。

また平成23年1月には

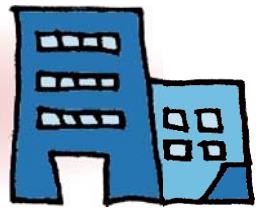
国土交通省新技術提供システムNETIS

にも登録され、今後土木現場での荷揚、荷下ろし作業での採用も増えて来ると思われます。





# MATSU-KO INFORMATION



松本鋼機の社内情報や社員オススメのお店などをご紹介します。

## 営業所紹介

### 京都支店



京都支店は「明るく・楽しく」をモットーに日々営業しております。私ども営業員一同、お客様の困り事解決を第一に考えて行動しています。その為お客様から早朝や夜遅くに呼ばれる事も多く、朝から晩まで日々走り回っております。

リース品は水中ポンプ、小型発電機、メタハラサークルライト、送風機など急な現場の要望にもお応えできるよう常に在庫しています。「こんなリース品があったらな」「こんな在庫しておいてほしいな」などご要望があれば是非ご相談下さい。可能な限りご期待に添えるよう頑張ります。

京都でお仕事をする際は是非弊社京都支店にご用命下さい。また、近くにお越しの際は是非一度お立ち寄り下さい。営業員一同心よりお待ちしております。

◆所在地  
〒612-8296  
京都市伏見区横大路柿ノ本17-1  
TEL 075-611-7533 (代表)  
FAX 075-611-3535

◆アクセス  
京阪淀駅・中書島駅より自転車約20分  
(私達はみんな自転車通勤です)  
(ちなみに安達【写真左端】は10分で行けます)  
市バス「洛水高校前」下車徒歩50歩  
車でお越しの方は京都競馬場を目指して下さい!



## MATSU-KO はらぺこ亭



卵かけご飯専門店  
**但熊**  
豊岡市但東町栗尾 916  
TEL : 0796-55-0901  
営業時間 : 10:00 ~ 18:00

15名が入れる店内は週末になると行列が... その消費量は1日当たり約1000個!! 隣接する「但熊式番館」では思いやりのいっぱい詰まった卵を使用したロールケーキやプリンが楽しめます。

ロールケーキの生地は自然な甘み♪ プリンは濃厚な味わい♪



卵はいくら食べてもOK! 熱々の炊き立てご飯にプリンとした新鮮卵が絶品です。休日のドライブにどうですか?

# B級グルメグランプリ in MATSU-KO

この秋、兵庫県姫路市にて「B-1グランプリ」が開催!!  
そこで一足早く、社員オススメのご当地B級グルメを一挙大公開!!



じゃがいも、コンニャク、すじ肉が入った広島風お好み焼き  
兵庫県高砂市高砂町浜田2丁目1-1  
山陽電鉄高砂駅ビル  
本曾路



にくてん



ぼっかけうどん

ぼっかけとは...  
ぶつ切り牛すじとコンニャクを甘く煮込んだ神戸発祥のグルメ  
神戸市垂水区神田町1-37  
山陽そば 垂水店



えきそば

黄色いそばにあっさり和風ダシ...最高で一挙!!  
JR姫路駅、JR加古川駅



明石バーガー

本場明石鯛を使ったご当地バーガー  
とんかつソースとタルタルソースの絶妙なハーモニー  
兵庫県明石市鍛冶屋町5-32  
明石バーガー



うどんギョーザ

具材はミンチ肉、ニラ、そしてうどん!  
タレと辛子でめしあがれ  
大阪府高槻市芥川町1-13-26  
きまぐれマンマの台所JUJU



ぼっかけそばめと

ぼっかけの甘さと長田名物どろソースが絶品  
神戸市中央区三宮町1-9-1  
三宮センタープラザB1F  
長田本庄軒

B級グルメとは... 答えのない奥深い至極の一品である



本社営業部	078-651-7321	明石営業所	079-496-5783	明石リース	079-492-0140
大阪本店	06-6378-0510	姫路営業所	079-293-3487	仕入部	06-6378-0520
京都支店	075-611-7533	淡路営業所	0799-45-1109	販売促進部	078-982-6285
北近畿支店	0773-27-4809	豊岡営業所	0796-22-7261	建築部	06-6378-0520
三田営業所	078-982-6285	大阪リース	072-643-3150		

〒652-0812 神戸市兵庫区湊町1丁目88-1 078-651-7327(代)

情報満載のホームページをご覧ください! <http://www.matsu-ko.co.jp/>