

MATSU-KO PRESS

VOLUME 14
1.JULY.2014

Italy
Special issue
Turkey

トルコ&イタリア建設事情

スライド床
で安全に取込
できるEV

闇夜に浮かぶ
コロッセオと
次世代足場

有名どころをちょっとだけ!? 観光しました!
どこなのがお分かりになりますか?

全部分かるかニャ〜

この度、松本鋼機全社員を2班に分けて、トルコとイタリアでの海外研修を行い、ヨーロッパならではの雄大な光景や不思議?な状況などを目の当たりにしてきました!
そこで、トルコ&イタリアの建設事情を紹介するために特別号を発行しましたので、ご覧になってください!

風情
のある
石畳み

常に
修復中
の遺跡

EU圏
お馴染み
のEV

石像の
修復中?

シート
を張ると
暗い?

景観
優先での
施工?



ローマ観光メインのコロッセオにも膨大な足場が掛けられています…が、絵柄入りのメッシュシートが欲しい〜!



さすがにコロッセオの足場は安全対策抜群!



足場もライトアップすると中々カッコいい!



これぞヨーロッパスタンダード! 柱・梁・床を施工してから、外壁はあと施工!

建築構造



じっくり見てみても何がどうなっているやら…



木築+モルタル+煉瓦+タイル=長持ち?



2000年前の遺跡の修復用足場! ライトブリッジとラク2タラップをお勧めします!



パチカシ市国では、移動式の屋根で雨と日差しを完全防御!



2段の朝顔で、歩行者の安全対策も万全!

様々な足場



これは確実に次世代足場!



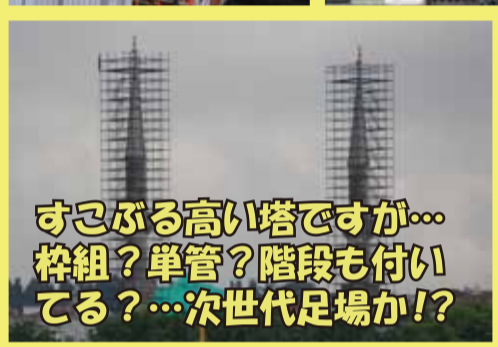
上から見るとこんな感じ!



まさかの単管組みか!?



ドームに向かってぞびえ立つ次世代足場!



すこぶる高い塔ですが… 枠組? 単管? 階段も付いてる?…次世代足場か!?



さすがにローマ市内は巾木も付いていますね~!



歩道で大活躍の幅替え枠!



遺跡なんか興味なあ〜い!

僕もお〜!



ヨーロッパは日差しがキツイので、色々なパラソルやオーニングが考案されています!



かなり大きな日陰が出来るので、雨が降っても大丈夫!



パラソル & オーニング

あつ〜い(-_-;) 私たちも入れて〜!



一番多かったのはこれ! 両サイドに開くタイプ!



足元は車輪付きor鍾だけ! 大丈夫かな?



フィレンツェの大観光地修復工事もデザインメッシュシートに建物の絵柄を印刷してイメージUP!



アパートの改修もデザイン養生シートで景観重視!

デザイン養生シート



これもデザイン? 窓形の穴開きメッシュシート!



このメッシュシートにも窓の模様か!



この色とりどりのペニアも景観向上のため!



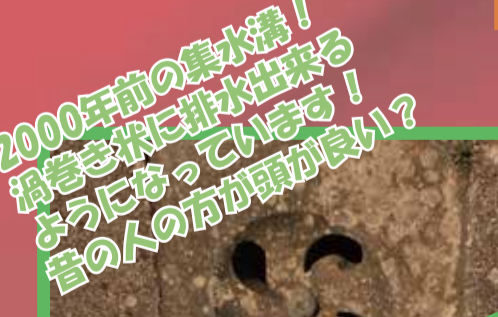
至る所に建物印刷メッシュシートが!!!



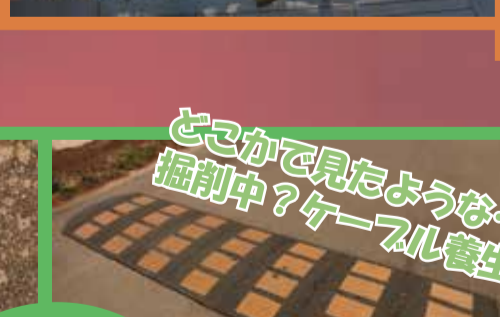
さすが陽気なイタリア人! 素敵な笑顔です!!!



ヨーロッパでは、数多くの現場にリフトクライマー型のリフトが使われています!



2000年前の集水溝! 渦巻き状に排水出来るようになっていて、昔の人の方が頭が良い!



とこかで見たような… 掘削中? ケーブル養生?

足元注意!



現代の集水溝 ツイストグレーチング!



車道の逆走防止柵! シーソーの原理で順走行は柵が倒れるけど、逆走行だとタイヤにグッサリ…!?



あっちにもリフト! そっちにもリフト! ところどころにリフトだらけ!!!



おじさん! ヘルメットをかぶりましょう!

EU圏スタンダード EV



荷取り時のゲートも安全対策はバッチリ!



ヨーロッパの職人さんはメチャカッコいい!

正面の切抜き文字
も押す人がイケメン
だと良く映えます!

こんなに積んでも
多少の段差も問題無し!

大量のスモーカーの
受け入れ体勢も完璧!

大量の道路標識を
運搬中~!

全世界どこでも
通じるサイン!

ヨーロッパの
土のう袋は
ビニール製?

ドイツでも見た、
万能版用の扉車輪!

空港 の様子

スプリング車輪
なので運搬もラクラク!

これなら言葉が解ら
なくても分別可能?

トルコアイス
美味しいよお~!

めったにお目に掛かれない?
日本製よりも安全な製品!
反射板付きのクランプカバー

ボルトだらけのクランプ!
手間掛かり過ぎ!

次世代足場のジョイント部分!
グラビティロック式の抜け
防止付き!

うまそ~だ像!

でも、あ~げない!
(ー)!!

その他 色々

日本では
あいえない
???

遺跡の修復ってタバコを
吸いながらでも出来るの?

立派な鋼製フレーム
に木製の朝顔!?

器用に単管でトラスと
支柱を組んでいます!

外れ止め無しの鋼製足場板!
鷹さんには大好評!?

ダストシューター
発見!黄色や赤も
買おうかな...

こんな感じでの
荷揚げが多い!
「べんリフター」
の海外デビューも
間近か!?

よくあるユニットハウス...
かと思えばはみ出し過ぎ!?

ん...?
まさか観光客!?

親綱さえあれば問題無し!
落ちる方が悪いのだ!

身軽に動ける作業効率
最大化作戦!?

A班

B班

*** 編集後記 ***

5年ぶりの全社員参加の海外研修は、「オスマン・トルコ&ローマの建設現場視察」という目的で、各都市の隅々まで興味深く探索することができました。特にEU圏の構造物は、古くは日本における縄文・弥生時代に造られた物から、歴史が浅い物でも200~300年経った物が多く、改修・補修を繰り返して「物を大事にする」という国民性を十二分に感じることができました。また、工事作業状況を見ていても、「日本国内が安全面では世界一なのだ!!!」ということに改めて実感しつつも、作業効率を最大限に高めることを考慮した仮設材や機械、考え方を上手く活用すれば、人手不足に悩む我が国も助かるな...という思いを強く抱いた研修でした。

Watsumoto

松本鋼機株式会社

- 神戸営業部 078-651-7321
- 大阪営業部 06-6398-0310
- 京都支店 075-611-7533
- 北近畿支店 0773-27-4809
- 三田営業所 078-982-6285
- 明石営業所 079-496-5783
- 姫路営業所 079-293-3487
- 淡路営業所 0799-45-1109
- 豊岡営業所 0796-22-7261
- 販売促進部 078-982-6285
- 新大阪総合センター 06-6398-0315
- 明石リース 079-492-0140
- 仕入部 06-6398-0320
- 建築部 06-6398-0320