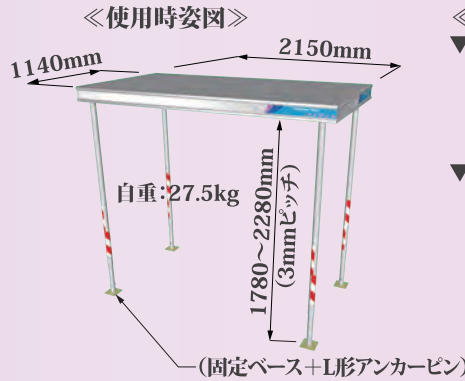




特徴

軽量なアルミ製で、どこにでも簡単設置

- ほとんどの部品がアルミ製か樹脂製で構成されているので、自重はたったの**27.5kg**。必要な時に必要な場所へ簡単に設置できます。
- 長手、短手両方向に簡単に連棟可能。L形やコ形に配置するなどレイアウトも無制限。
- 軽いので簡単に移設ができますが、強風による転倒・吹き上げへの対策として、固定ベースを差込み、L形アンカーピンを打ち込むことで地盤に固定することもできます。



《連結方法》

- ▼屋根に取り付けてある爪を噛み合わせるだけで、簡単に連結できます。
 ※2面が上向き、他の2面が下向きになっています。
- ▼爪が樋の役目も果たしますので、連結部からの雨漏りはありません。



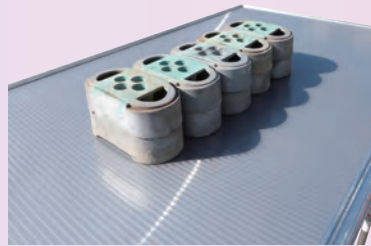
構造

落下物から身を守る強固なシェルター

- 屋根材に強度と柔軟性をあわせ持つ中空ポリカーボネートを使用しており、耐荷重は**95kg/m²**。
- 3m**の高さから**50kg**、**25m**の高さから**5kg**の物体を落下させても耐え得る強固な構造なので、**安全通路**としてのご利用にも安心できます。
- 強風時には揺れることで風を受け流し、風圧に耐える柔軟な構造なので、**秒速25m**の強風でも倒壊しません。
- 簡単に折りたたむため、自在に伸縮可能な柱脚になっており、工具などは一切使わずに、二人であつという間に設置できます。

《中空ポリカーボネートの特徴》

- ▼**鋳物ブロック**(9.5kg/個)を10個屋根に積載しても少したわむだけで、全く問題ありません。
- ▼少し透過性のある素材ですので、屋根下が真っ暗になることはありません。



※写真の鋳物ブロックの総重量は95kg

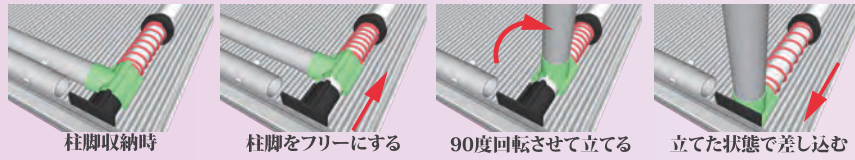
《風圧受圧時の挙動イメージ》

- ▼ねじれたり、たわんだりしながら、風を上手く受け流すのでちょっと風が強いな…と感じる程度の風速で転倒することはありません。
- ⚠**台風接近時には、一旦撤去するか、重りを増設するなどの対策が必要です。**



こちらから紹介動画をご覧ください。

《柱脚稼働イメージ》



足元のベースプレートの上に鋳物ブロックを置く事で強風対策になります。

用途のご提案

現場の数だけ無限大に広がる用途

- 屋内、屋外、晴れの日、雨の日。作業内容や場所によって、様々な用途でご使用頂けます。

