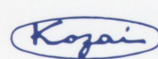


# KSかご枠



**組立て簡単!!**



株式  
会社

小財スチール

# 地球に緑を.....

## 製品特徴

- 施工が簡単なので、工期短縮が計れます。
- 現地発生土が利用できます。
- 計画緑化が計れます。
- 軽量で運搬が容易に出来ます。

## 用途

- 土留擁壁工
- 山腹土留工
- 護岸工
- 路側擁壁工

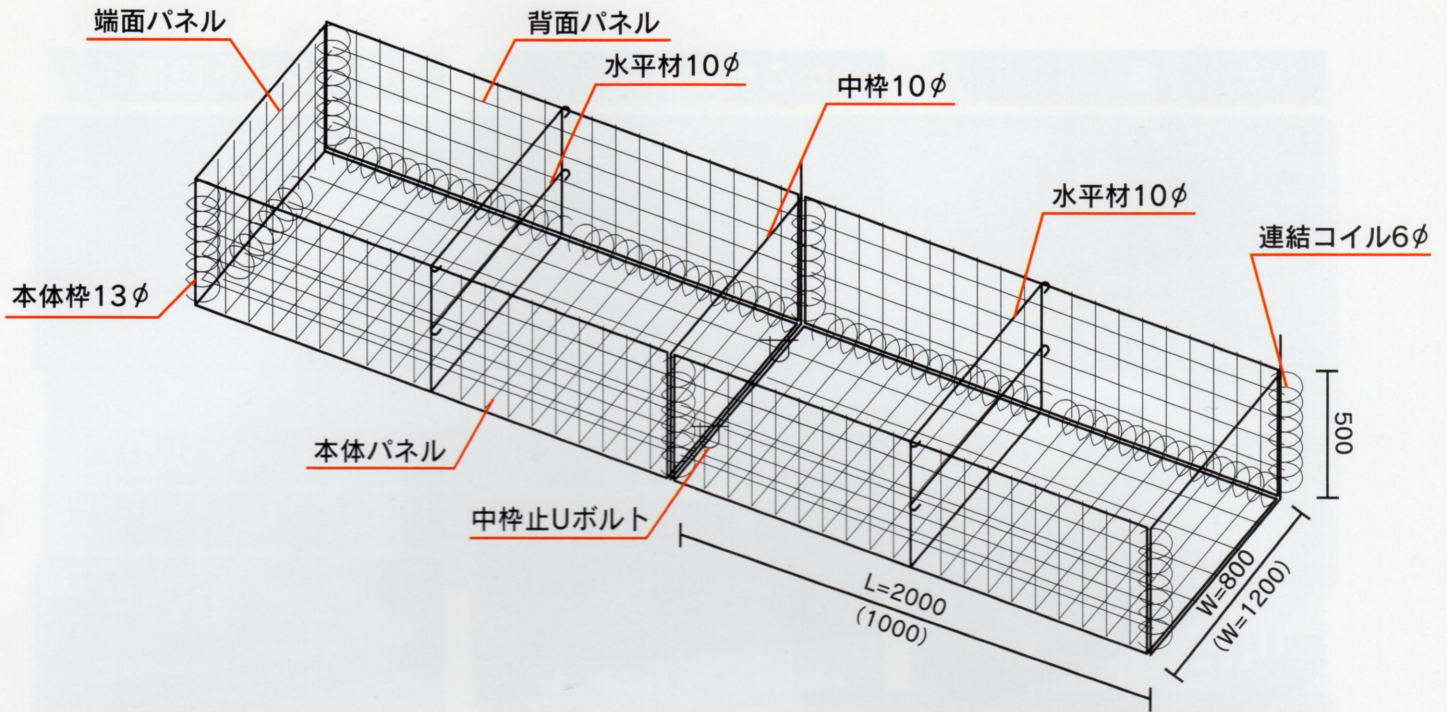
## 注意事項

- 基礎は、堅固な地盤に設置して下さい。
- 中詰土及び、裏込め土は、充分に突固めて下さい。
- 最下段及び、5段に1段は栗石詰めを御考慮下さい。

## 製品種類

型式	高さ	幅	長さ
KS800型	500	800	2000 (1000)
KS1200型	500	1200	2000 (1000)

## ■組立図



## ■部材リスト

### KS800型 (w=0.8m)

部材名称	寸法 (mm)	質量 (kg)	表面処理
本体パネル	13φ, 10φ, 6φ, 1280×2000	18.29	溶融亜鉛めっき
背面パネル	10φ, 6φ, 480×2000	7.60	
端面パネル	10φ, 6φ, 480×765	3.14	
中枠材	10φ, 480×765+(150)	1.63	
水平材	10φ, 800ℓ, 180°	0.61	
連結コイル	6φ×53×470	0.34	亜鉛アルミニウム
	6φ×53×770	0.51	合金めっき鉄線
中枠止Uボルト	M10×80×42	0.15	めっき

### KS1200型 (w=1.2m)

部材名称	寸法 (mm)	質量 (kg)	表面処理
本体パネル	13φ, 10φ, 6φ, 1680×2000	21.94	溶融亜鉛めっき
背面パネル	10φ, 6φ, 480×2000	7.60	
端面パネル	10φ, 6φ, 480×1165	4.50	
中枠材	10φ, 480×1165+(150)	2.12	
水平材	10φ, 1200ℓ, 180°	0.86	
連結コイル	6φ×53×470	0.34	亜鉛アルミニウム
	6φ×53×650	0.44	合金めっき鉄線
中枠止Uボルト	M10×80×42	0.15	めっき

# 施工手順

① 床 堀



② かご枠設置



③ 植生シート設置



④ 土砂詰め(栗石詰め)



⑤ 転 圧

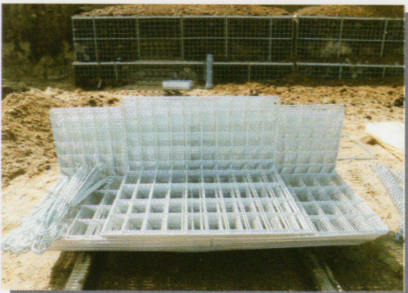


⑥ 二段目以降繰り返し

⑦ 完 成



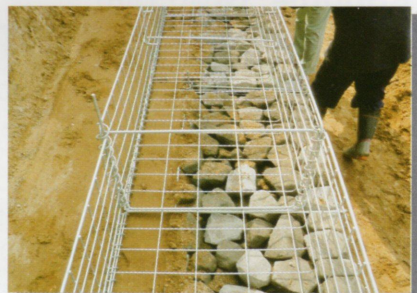
荷 姿



施行例



施行例



## KSかご枠載荷試験



513kg

変形なし



12,825kg

変形なし



14,877kg

変形なし

# 施工例

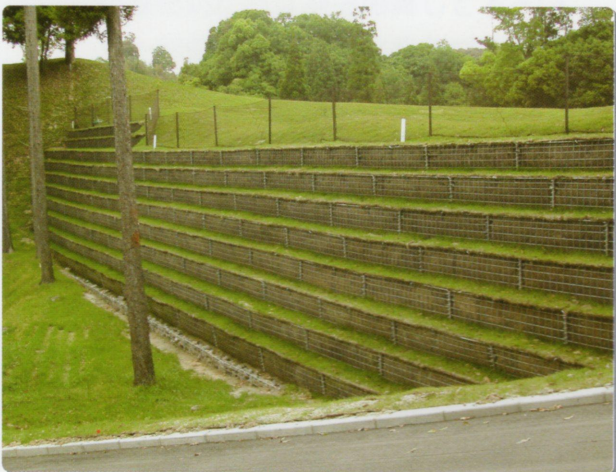
長崎県



大分県



熊本県



石川県



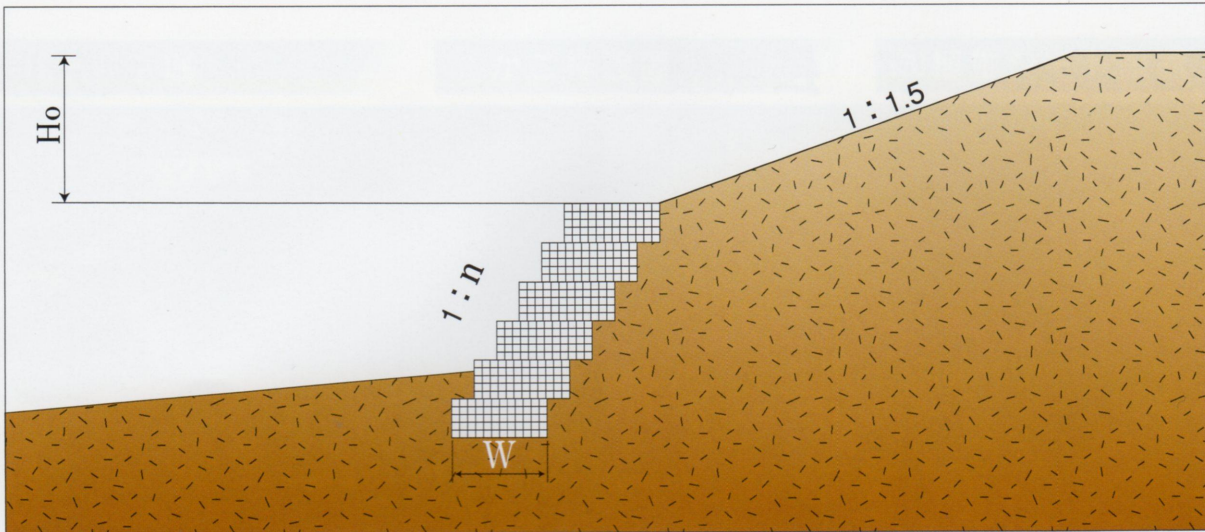
福岡県



佐賀県



# 適用例 参考歩掛



## 適用範囲

KS800型KS1200型各条件ごとの最大擁壁高さを下表に示してあります。  
(許容安全率は1.5以上として算定)

### (1) 奥行W=0.8m (KS800型)

背面盛土高 擁壁勾配1:N	内部摩擦角 $\phi = 30^\circ, f = 0.6$			内部摩擦角 $\phi = 35^\circ, f = 0.6$		
	1:0.3	1:0.5	1:1.0	1:0.3	1:0.5	1:1.0
Ho= 0m	3.0m	4.0m	8.0m	4.0m	5.5m	8.0m
Ho= 2.5m	0.5m	1.0m	7.0m	2.0m	3.0m	8.0m
Ho= 5.0m	—	—	4.0m	1.5m	2.5m	8.0m

### (2) 奥行W=1.2m (KS1200型)

背面盛土高 擁壁勾配1:N	内部摩擦角 $\phi = 30^\circ, f = 0.6$			内部摩擦角 $\phi = 35^\circ, f = 0.6$		
	1:0.3	1:0.5	1:1.0	1:0.3	1:0.5	1:1.0
Ho= 0m	4.5m	6.0m	8.0m	6.0m	8.0m	8.0m
Ho= 2.5m	1.5m	2.5m	8.0m	3.0m	5.5m	8.0m
Ho= 5.0m	1.0m	1.5m	8.0m	3.0m	4.5m	8.0m

適用範囲外の場合は別途御相談ください。

## かご枠工施工歩掛

(10m当たり)

KSかご枠工規格			幅 (cm)				摘要
			80		120		
名称	規格	単位	詰石	詰土	詰石	詰土	
詰石 (詰土)		m <sup>3</sup>	3.80	4.00	5.70	6.00	
世話役		人	0.17	0.11	0.24	0.15	
特殊作業員		〃	0.19	0.12	0.26	0.16	
普通作業員		〃	0.58 (0.64)	0.38 (0.47)	0.82 (0.88)	0.51 (0.60)	
バックホウ 運 転	排出ガス対策型・クローラ型 山積0.45m <sup>3</sup> (平積0.35m <sup>3</sup> )	h	1.41	1.28	1.86	1.67	
諸 雑 費 率		%	4	13	3	14	

備考 詰石の場合の吸出防止材及び詰土の場合の植生シートは必要に応じて計上するものとし、この場合の普通作業員の歩掛は ( ) 書を適用する。

# KSかご枠

## かご枠標準価格

形 式	寸 法 (mm)	製 品 価 格	
		亜鉛めっき品	
	高さ×幅	植生シート有	植生シート無
KS800型	500×800	16,100	15,000
KS800型(全蓋付)		21,100	20,000
KS1200型	500×1200	18,100	17,000
KS1200型(全蓋付)		24,900	23,800

- (注) ①上記価格は、正面投影面積当りの価格です。  
 ②端面パネルは部材価格を加算して下さい。  
 ③表面処理は、亜鉛めっき品：溶融亜鉛めっき550g/m<sup>2</sup>以上とします。  
 ④吸出防止材は別途加算して下さい。  
 ⑤上記価格には、組立費及び工事費は含まれておりません。  
 ⑥KS1000型（奥行寸法1.0m）についてはご相談下さい。  
 ⑦上記価格には、消費税は含まれておりません。

## 部材価格

形 式	寸 法 (mm)	製 品 価 格	
		亜鉛めっき品	
	高さ×幅	植生シート有	植生シート無
KS800型 端面パネル	480×765	3,050	2,500
KS1200型 端面パネル	480×1,165	3,950	3,400

- ①上記価格には、組立費及び工事費は含まれておりません。  
 ②KS1000型（奥行寸法1.0m）についてはご相談下さい。  
 ③上記価格には、消費税は含まれておりません。

### 受け渡し条件

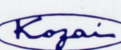
10t車搬入可能地点、トラック車上渡しです。  
 ただし、正面投影面積が50m<sup>2</sup>未満の場合は、別途運賃を申し受けます。

## 営業品目

- |                           |                        |
|---------------------------|------------------------|
| ●溶接金網                     | ●落石防護網(ロックネット)         |
| ●異形鉄筋溶接金網                 | ●落石予防工(ワイヤネット)         |
| ●CDメッシュ                   | ●落石防止柵(ストーンガード)        |
| ●鉄線                       | ●Kフレーム                 |
| ●スパイラルフープ筋                | ●簡易フレーム<br>(ワンタッチフレーム) |
| ●閉鎖型フープ筋                  | ●MK台座                  |
| ●かごマット                    | ●SKヘッドキャップ             |
| ●じゃかご                     | ●ロックボルト                |
| ●フトンかご                    | ●GE2-フェンス              |
| ●ジャンボじゃかご                 | ●獣シリーズ(猪)              |
| ●KSかご枠                    | ●クリンブ金網                |
| ●ひし形金網                    | ●きつ甲金網                 |
| ●ラス網用スペーサー<br>(クイックスペーサー) | ●平織金網                  |
| ●各種スペーサー                  | ●各種アンカー                |

■日本アンカー協会 ■かごマット工法技術推進協会正会員

国土交通大臣許可(般)第17452号



株式会社 小財スチール

本社：〒810-0022 福岡市中央区薬院三丁目3番33号 ☎092-522-0002  
南九州支店：〒892-0822 鹿児島市泉町11番14号第3丸福ビル3F ☎099-223-8440  
宮崎営業所：〒880-0875 宮崎市曾師町72番2号 ☎0985-28-5658  
福岡第1工場：〒830-1113 福岡県久留米市北野町中字寺田636-1 ☎0942-78-3758  
福岡第2工場：〒830-1113 福岡県久留米市北野町中字下厨子田1400 ☎0942-78-3757  
大刀洗工場：〒830-1212 福岡県三井郡大刀洗町大字甲条924-1 ☎0942-77-5551  
南九州工場：〒889-4302 宮崎県えびの市大字末永字陣ノ迫2343-1 ☎0984-33-3085